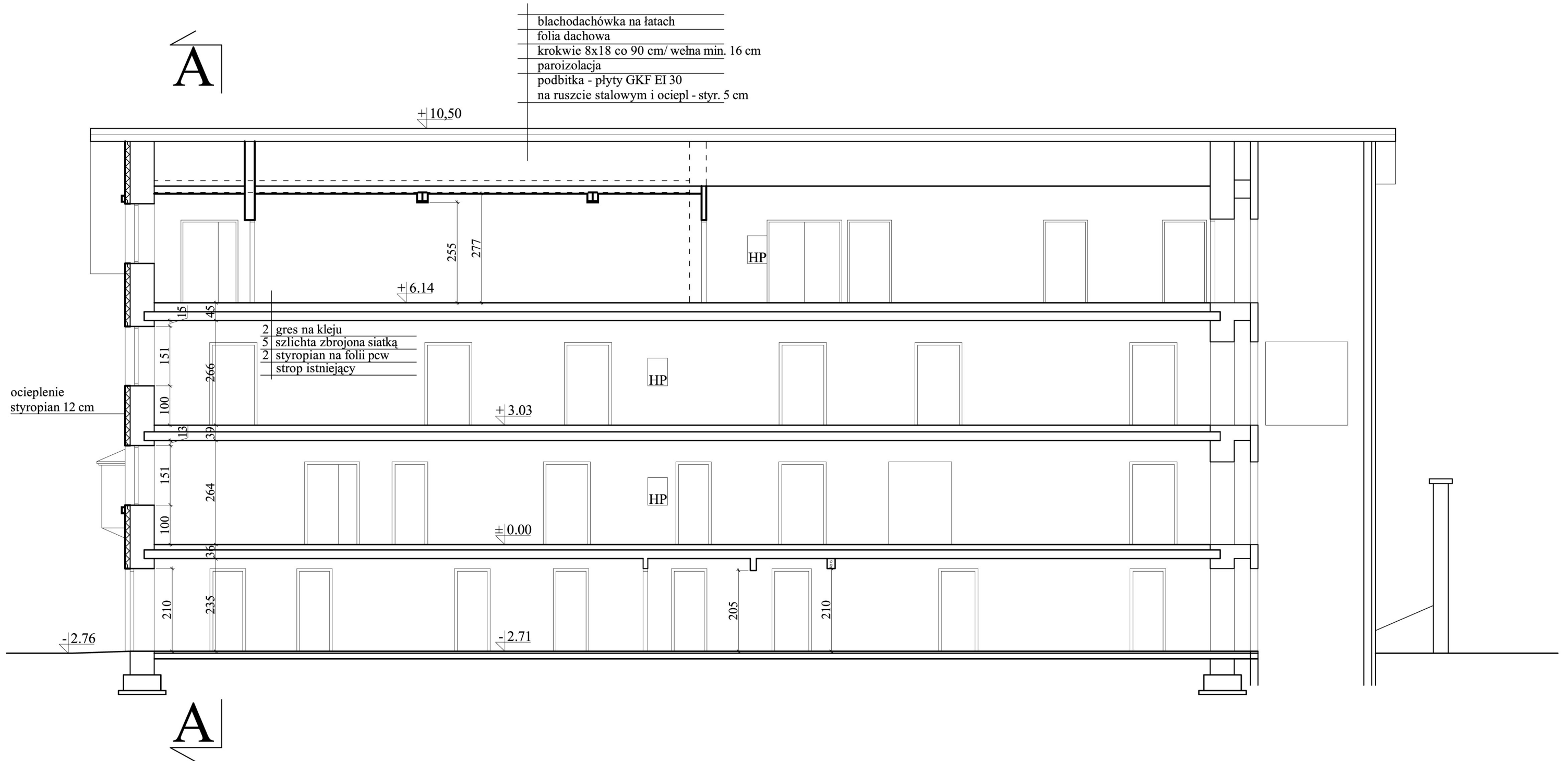


UWAGA:
 WYMIANA DACHU WEDŁUG PROJEKTU
 WYMIANY DACHU Z IX 2009



Pracownia Inwestycyjna Ryszard Wszyński 01-494 Warszawa, ul. Piastów Śląskich 49 tel/fax 788 18 54		
Inwestor:	DPŚ w Nowym Mieście n. Pilica Ul. Bielińskiego 26	data: 11.2009
Obiekt:	Modernizacja poddasza i termorenowacja budynku w DPŚ w Nowym Mieście n. Pilica Ul. Bielińskiego 26	faza: BUDOWLANY branża: ARCHITEKTURA
Temat:	PRZEKRÓJ B-B	skala: 1:100
projektował: mgr inż. arch. Ryszard Wszyński upr. proj. Wa-682/93	opracował: tech. arch. Michał Cudny	nr rys. 8